

平成30年度

# 川崎市障害者作品展

## 出展作品募集



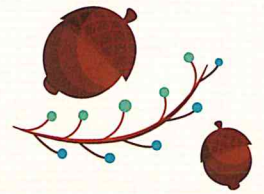
**趣 旨** 障害者が創作した作品を広く一般に公開することにより、文化交流及び障害者の社会参加推進を図り福祉の向上に寄与することを目的とします。

**展示期日** 平成30年12月19日(水)～平成30年12月23日(日)

**会 場** アートガーデンかわさき 第1展示室

**応募資格** 原則として市内在住・在勤・在学の障害者(グループも可)

**出品物等** 過去に当作品展に出展したことがないもので、1部門につき1点まで



### 規 格

- \* 絵画部門(日本画、洋画) -----● 長辺1m以内(装丁額含む)
- \* 写真部門(表装、額装) -----● A3サイズ以内(額装部含む長辺55cm以内)
- \* 書部門(表装、額装) -----● 長辺1.5m以内(装丁部含む)
- \* 俳句・短歌部門(表装、額装) --● 長辺1m以内
- △ 手工芸部門 -----● 幅1m以内

作品の表装・額装は各自が行うこと  
\* 印は吊り下げ  
△ 印は吊り下げ又は据え置きが可能なこと。

**申込方法** 必要事項を記入の上、「作品展申込書」を事前にご提出下さい。  
申込書の請求は申込先まで。記入不備の場合には受け付けません。

**申込期日** 平成30年11月1日(木)～平成30年11月22日(木) 必着

**申 込 先** 川崎市障害者社会参加推進センター

**搬入方法** 会場へ下記日時の指定時間(詳細は後日通知)に作品をお持ち込みいただき、出展者(代理人可)に展示していただきます。(送達に宅配便等を利用可能、困難な場合は応相談)

**搬出方法** 会場へ下記日時の指定時間(詳細は後日通知)にお越しいただき、出展者(代理人可)に撤去・梱包をしていただきます。(送達に宅配便等を利用可能、困難な場合は応相談)

**搬 入  
搬出場所** アートガーデンかわさき 第1展示室  
〒210-0007 川崎市川崎区駅前本町1-2-1 川崎駅前タワーリパーク3F

**搬入日時** 平成30年12月18日(火) 午前10時～午後5時

**搬出日時** 平成30年12月23日(日) 午後 1時～午後5時

**注意事項**

- ・個人が趣味で作成したもの以外の作品は出品できませんので、趣旨をご理解の上ご出展ください。(出品できない例:作業所等で製作している製品・商品等)
- ・お預かりしました作品の破損・汚損等による賠償はいたしません。



**申込先  
問い合わせ先** 川崎市障害者社会参加推進センター  
〒210-0834 川崎市川崎区大島1-8-6  
電話 044-246-6941 FAX 044-246-6943  
メール zksk@nifty.com

**主 催** 川崎市/川崎市障害者社会参加推進センター  
**共 催** 公益財団法人川崎市文化財団  
**後 援** 公益財団法人川崎市身体障害者協会、神奈川新聞社、tvk(テレビ神奈川)

# 平成30年度 川崎市障害者作品展 申込書

※太枠線内を記入してください。

受付番号	絵・写・書・手・ 俳	No.	部門 該当項目を○で囲む	絵画・写真・書・手工芸・俳句等 ※手工芸品はいずれかに○（吊り下げ・据え置き）
展示 サイズ	たて          cm × よこ          cm × 高さ          cm			*高さについては該当 する場合のみ記入
住 所 (自宅・所属) ↓どちらかに○	〒		電話	-          -
			FAX	-          -
出展の方法 ※上下段各々に○	持参・宅配便等・(          ) 本人・代理人 (          )	返却の方法 ※上下段各々に○	持帰・宅配便等・(          ) 本人・代理人 (          )	

※印は必ず記入してください。また、○印は「作品添付票」に転記され、会場にて公開されます。

※○ 氏 名	(フリガナ)	年 齢	○ 才	性 別	○
○ ペンネーム (希望の方)			ペンネームを記入された場合、 ペンネームを氏名とします。		
※○ 障 害			等 級	級	
○ 所 属					
※○ 作 品 名	(フリガナ)				
※○ 作品作成にあ たつての思い、 または苦勞し たことなど					

申込書提出期間：平成30年11月1日（木）～平成30年11月22日（木）※必着

申込書提出先・問い合わせ先：

川崎市障害者社会参加推進センター      〒210-0834 川崎市川崎区大島1-8-6  
電 話    044-246-6941      F A X    044-246-6943